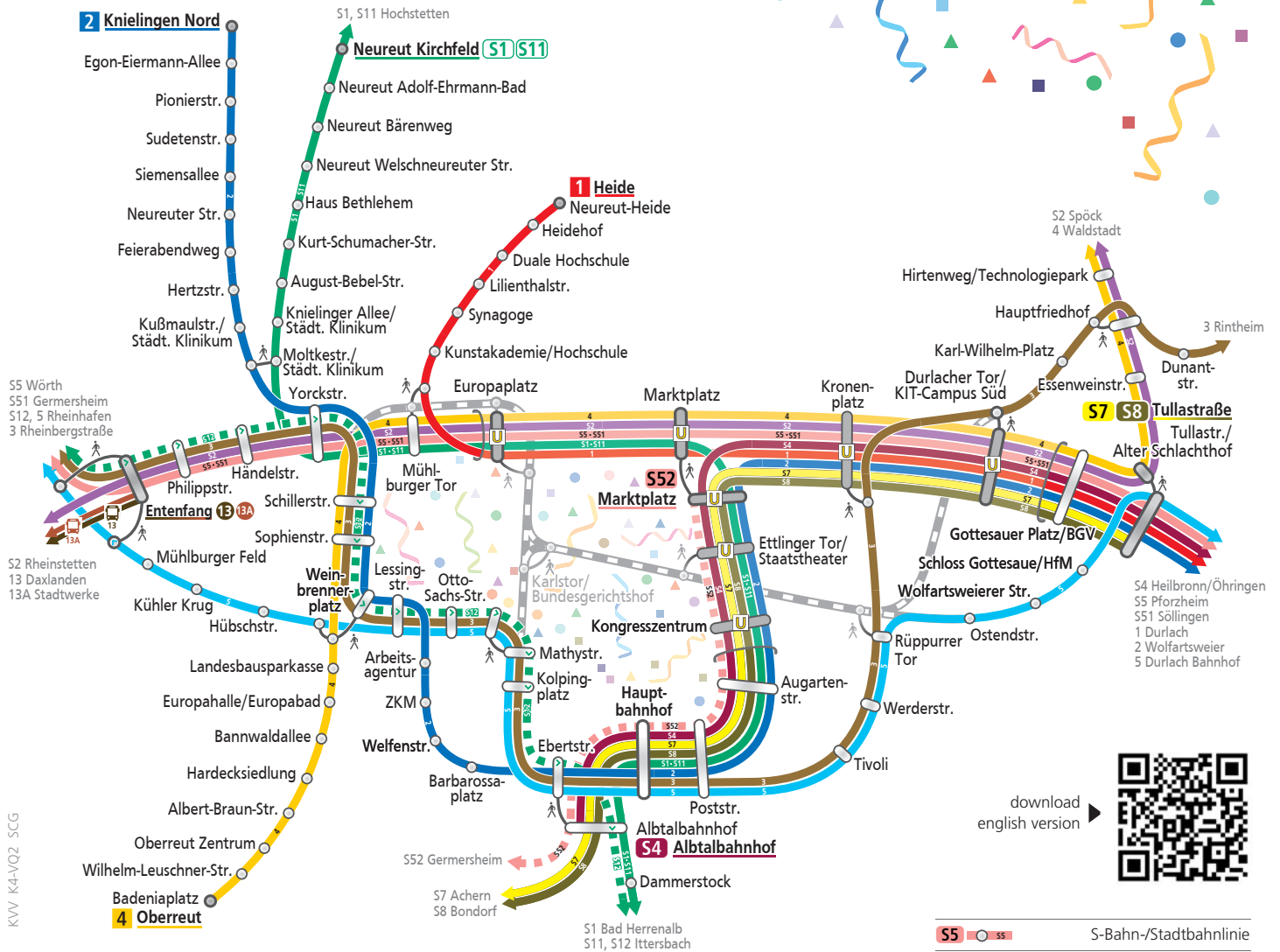
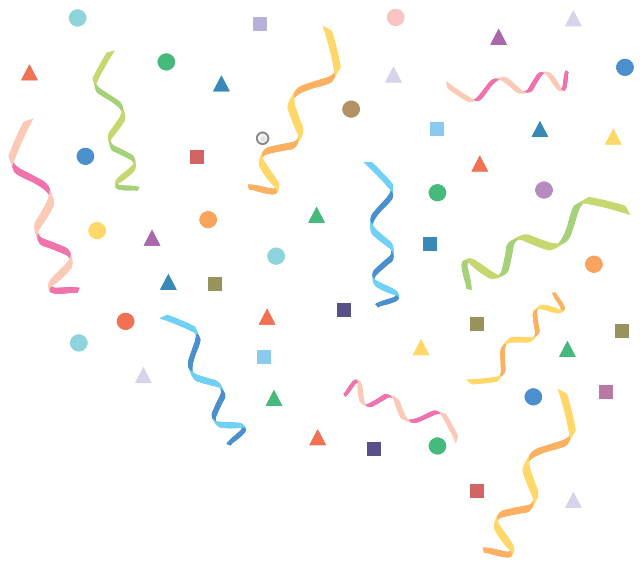


Umleitungsplan während des Fastnachtsumzugs in Karlsruhe

Di
04.03.

nur tagsüber
☀️
🕒 13:30 - 🕒 17:00



KVV K4-VQ2_SCG

Weitere Informationen

Nach dem Ende des Umzugs werden die gesperrten Streckenabschnitte wie folgt wieder in Betrieb genommen:

- ab ca. 16:45 Uhr Rüppurrer Tor – Ettliger Tor/Staatstheater – Karlstor/Bundesgerichtshof – Mathystraße
- ab ca. 17:00 Uhr Karlstor/Bundesgerichtshof – Europaplatz/Postgalerie – Mühlburger Tor

In diesen Phasen werden Fahrwege einzelner Linien entsprechend angepasst.

17 18 Die hier nicht eingezeichneten Tramlinien 17 und 18 verkehren auf ihrem normalen Fahrweg.

SS	S-Bahn-/Stadtbahnlinie
S	Tramlinie
B	Buslinie
S5	Rheinbergstr. Endhaltestelle
S2	Rheinstetten Linienendpunkt
	nur in Pfeilrichtung bedient

